

**Системы бронирования  
авиабилетов.**

**Туры на регулярных рейсах.**

**Туры на чартерных рейсах.**

Урок №3, №4.

01.12.2023

Спикер: Помазкова Марина

## О чем пойдет речь:

Понятие регулярный и чартерный рейсы, их отличия и особенности

Стоимость услуги авиаперелет, варианты тарифов

Варианты бронирования и покупки авиабилетов

Тайм-лимит

Правила выписки авиабилетов

Замена данных пассажира, аннуляция билета

Категории пассажиров

Дополнительные услуги, доступные для бронирования

# Системы бронирования авиабилетов

Глобальные дистрибутивные системы

Основные ГДС:

- Amadeus;
- Sabre;
- Galileo;
- Worldspan;
- Apollo;
- Gabriele;
- Abacus;
- Сирена-Трэвел.

В терминалах систем можно находить доступные авиаперевозки разных авиакомпаний, сотрудничающих с данной системой. Цены на билеты в разных GDS в основном одинаковые. Различаются системы приоритетными направлениями полета, количеством авиакомпаний и объемом сопутствующих услуг, представленных в системе.

## Система бронирования Amadeus

В настоящее время Амадеус является самой крупной и распространенной глобальной дистрибутивной системой. Главные офисы компании расположены в Испании и Германии. Услугами Амадеус пользуются более 90 тысяч поставщиков туристических услуг в 195 странах мира. В системе представлено 693 авиакомпания, в том числе и низкобюджетные перевозчики. В терминалах Амадеус можно бронировать авиабилеты всех основных российских авиакомпаний.

В системе Амадеус возможно бронирование авиаперевозок во всех частях света. В Амадеус доступен заказ и других услуг для путешественников: бронирование номеров в отелях, железнодорожных билетов и паромных переправ, аренда автомобилей всех ведущих мировых компаний, оформление страховки. Система Амадеус позволяет бронировать полный комплект туристических услуг.

## Система бронирования Galileo

Разработчиком системы является американская компания Travelport.

Система Галилео используется в около 170 странах мира на всех континентах. Система занимает третье место в России по распространенности. В системе доступно бронирование авиаперевозок и других туристических услуг во всем мире.

Разработчики Галилео постоянно совершенствуют свой продукт и внедряют технологические инновации для улучшения работы системы. Именно в этой ГДС представлено больше всего низкобюджетных перевозчиков.

## Система бронирования билетов Сирена-Трэвел

Сирена является единственной отечественной системой бронирования. В ней представлены все, даже самые небольшие, российские авиакомпании. Ключевыми направлениями, которые обслуживает система, являются перелеты внутри страны и между стран СНГ. Система Сирена-Трэвел заключила сотрудничество с ГДС Galileo. Теперь пользователи Сирены смогут бронировать билеты представленных в Галилео мировых авиакомпаний через терминалы Сирены. В терминалах Сирена-Трэвел доступно бронирование сопутствующих туристических услуг.

## Система бронирования Sabre

Сэйбр – американская система, которая представлена в 112 странах мира. В терминалах этой ГДС можно забронировать перелеты во всех направлениях, а также сопутствующие туристические услуги. Ключевыми регионами, в которых распространена ГДС Сэйбр, являются Северная Америка, Азиатско-Тихоокеанский регион и страны Европы. Кроме того, система снабжает своих пользователей наиболее полной, актуальной и достоверной туристической информацией. В терминалах Сэйбр производится до 37% от общего числа бронирований авиаперевозок.

Sabre – вторая по популярности в России система бронирования авиабилетов. Популярной эта система стала после того, как в 2005 году компания Аэрофлот перевела свои агентства с системы Габриэль на Сэйбр. Компания Sabre проводит обучение персонала в России и осуществляет техническую поддержку пользователей.

Бронирования авиабилетов. Туры на регулярных рейсах. Туры на чартерных рейсах.

---

## Система бронирования билетов Worldspan

Разработчиком этой системы также является американская компания Travelport.

Система Worldspan слабо распространена в России. В Москве установлено порядка 20 терминалов. В терминалах системы возможно бронирование авиаперевозок более 300 авиакомпаний. Кроме того, в системе можно находить и бронировать дополнительные туристические услуги: гостиничные номера и автомобили.

Эта ГДС характеризуется внедрением новейших информационных технологий, которые позволяют упростить поиск и бронирование авиаперевозок и повысить качество работы туристических агентств.



Бронирования авиабилетов. Туры на регулярных рейсах. Туры на чартерных рейсах.

---

## Система бронирования билетов Apollo

Эта система также относится к группе компаний Travelport.

Она не получила широкое распространение в России. В терминалах системы доступен поиск и бронирование авиаперевозок. В основном, система используется в Северной Америке, Японии, странах Карибского бассейна и Мексике.

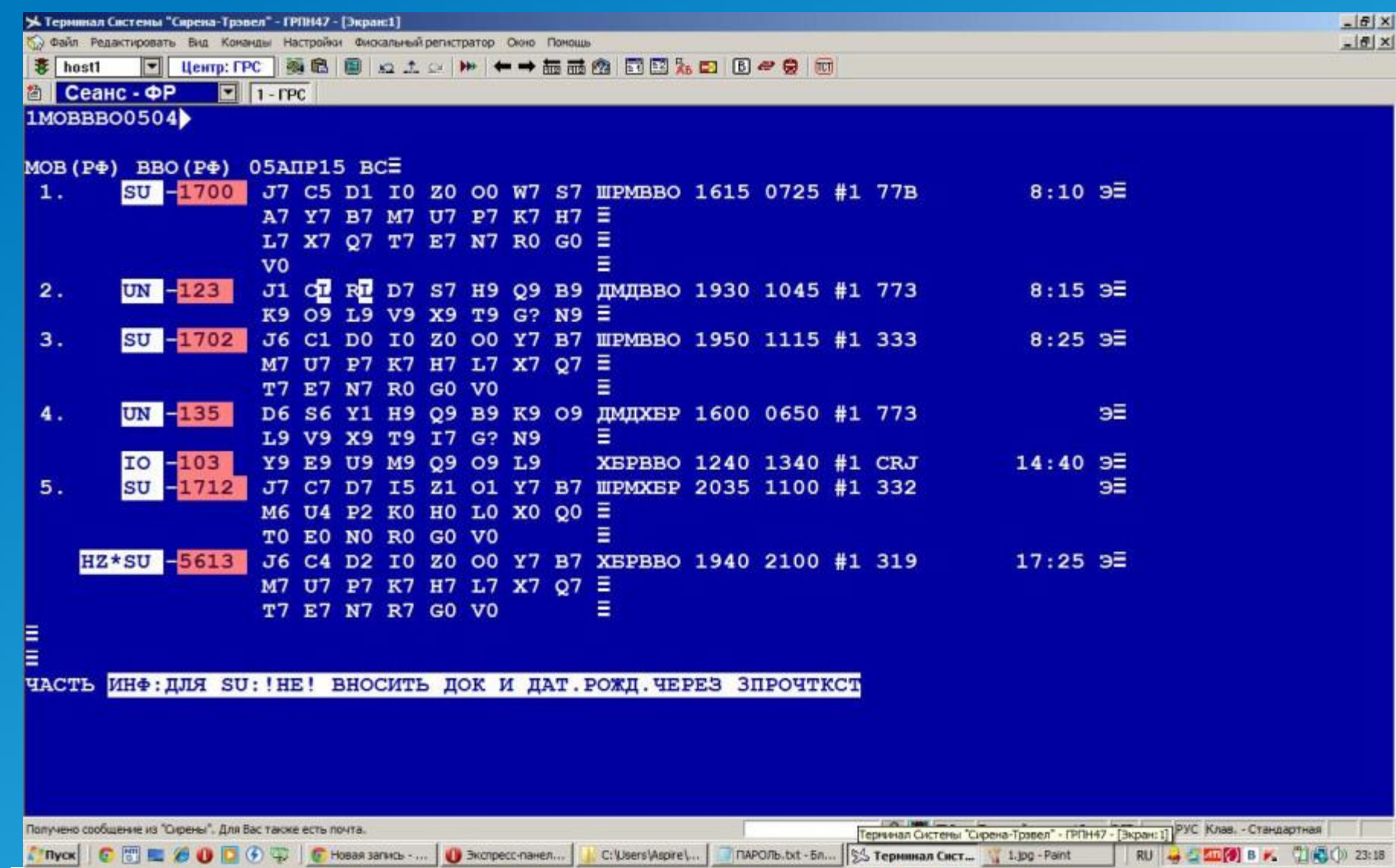
## Система бронирования Abacus

Основным регионом, представленным в глобальной дистрибутивной системе Abacus, был Азиатско-Тихоокеанский сектор. В терминалах ГДС можно было бронировать авиаперевозки и сопутствующие туристические услуги компаний этого региона. В 2015 году компания Sabre завершила процесс интеграции ГДС Abacus с Sabre. Это позволит американской компании расширить сферу деятельности и укрепить позиции компании в активно развивающемся азиатско-тихоокеанском регионе.

## Система бронирования билетов Gabriel

Разработчиком системы является компания SITA. В системе представлено около 150 мировых авиакомпаний, в том числе и российская S7 Airlines. В основном в системе бронируются авиаперевозки африканских и латиноамериканских авиакомпаний. В ГДС Габриэль можно находить информацию о доступных авиаперелетах и наличии мест, бронировать авиаперевозки. В системе не представлены дополнительные туристические услуги. SITA Gabriel интерактивно связана с ведущими мировыми системами бронирования. Таким образом, пользователям Габриэль доступна информация о наличии доступных перелетов и мест на рейсах представленных в других ГДС авиалиний.

# Бронирования авиабилетов. Туры на регулярных рейсах. Туры на чартерных рейсах.





# Бронирования авиабилетов. Туры на регулярных рейсах. Туры на чартерных рейсах.

Терминал Системы "Сирена-Трэвел" - ГРПН47 - [Экран:1]

Файл Редактировать Вид Команды Настройки Фискальный регистратор Окно Помощь

host1 Центр: ГРС

Сеанс - ФР 1 - ГРС

СМОВВВО-СУ

МОВ (РФ) ВВО (РФ)

1.SU -1700	ЭБ	ШРМВВО	1615	0725	#1	31МАР15	03МАЙ15	ЕЖД	77В	8:10
2.	ЭБ	ШРМВВО	1615	0725	#1	04МАЙ15	05МАЙ15	12	77В	8:10
3.	ЭБ	ШРМВВО	1615	0725	#1	06МАЙ15	08МАЙ15	35	77В	8:10
4.	ЭБ	ШРМВВО	1615	0725	#1	07МАЙ15	07МАЙ15	4	77В	8:10
5.	ЭБ	ШРМВВО	1615	0725	#1	09МАЙ15	10МАЙ15	67	77В	8:10
6.	ЭБ	ШРМВВО	1615	0725	#1	11МАЙ15	13МАЙ15	123	77В	8:10
7.	ЭБ	ШРМВВО	1615	0725	#1	14МАЙ15	19МАЙ15	24	333	8:10
8.	ЭБ	ШРМВВО	1615	0725	#1	15МАЙ15	18МАЙ15	1567	77В	8:10
9.	ЭБ	ШРМВВО	1615	0725	#1	20МАЙ15	24ОКТ15	ЕЖД	77В	8:10
10.	ЭБ	ШРМВВО	1555	0725	#1	25ОКТ15	27ДЕК15	ЕЖД	333	8:30
11.	ЭБ	ШРМВВО	1555	0725	#1	28ДЕК15	03ЯНВ16	КР4	333	8:30
12.	ЭБ	ШРМВВО	1555	0725	#1	04ЯНВ16	26МАР16	ЕЖД	333	8:30
13.SU -1702	ЭБ	ШРМВВО	1950	1115	#1	01АПР15	06МАЙ15	3	333	8:25
14.	ЭБ	ШРМВВО	1950	1115	#1	02АПР15	10МАЙ15	КР3	333	8:25
15.	ЭБ	ШРМВВО	1950	1115	#1	11МАЙ15	12МАЙ15	12	333	8:25
16.	ЭБ	ШРМВВО	1950	1115	#1	13МАЙ15	13МАЙ15	3	333	8:25
17.	ЭБ	ШРМВВО	2000	1115	#1	14МАЙ15	19МАЙ15	24	77В	8:15
18.	ЭБ	ШРМВВО	1950	1115	#1	15МАЙ15	17МАЙ15	567	333	8:25
19.	ЭБ	ШРМВВО	1950	1115	#1	18МАЙ15	18МАЙ15	1	333	8:25

ЧАСТЬ ИНФ:ДЛЯ SU:!НЕ! ВНОСИТЬ ДОК И ДАТ.РОЖД.ЧЕРЕЗ ЗПРОЧТКСТ

Получено сообщение из "Сирены". Для Вас также есть почта.

ГРС Текущий сеанс - ФР ВСТ РУС Клав. - Стандартная

Пуск Google... Экспресс-панель - О... C:\Users\Aspire\Deskt... Терминал Системы... 4.jpg - Paint RU 23:42

## Бронирования авиабилетов. Туры на регулярных рейсах. Туры на чартерных рейсах.

---

1 SU-1700 N 05АПР15 ШРМВВО НС1 1615 0725 #1 SBR Э - Данные о месте и рейсе

1. - Номер сегмента

SU-1700 - Номер рейса

N - Подкласс

05АПР15 - Дата вылета

ШРМВВО - Аэропорты вылета и прилета

НС1 - Статус и количество мест (1 место, неподтвержденное авиакомпанией)

1615 0725 #1 - Время вылета и прилета только местное с флажком прибытия на следующий день

SBR - Система, из которой взято место (сервер авиакомпании) - Сэйбр

Э - Эконом-класс

YPXRTRF - Код тарифа

Y - Класс бронирования

X - Направленность (туда-обратно)

18000 - Сумма тарифа в рублях

365 - Максимальный срок действия билета

## Бронирования авиабилетов. Туры на регулярных рейсах. Туры на чартерных рейсах.

---

1 SU-1700 N 05АПР15 ШРМВВО НС1 1615 0725 #1 SBR Э - Данные о месте и рейсе

1. - Номер сегмента

SU-1700 - Номер рейса

N - Подкласс

05АПР15 - Дата вылета

ШРМВВО - Аэропорты вылета и прилета

НС1 - Статус и количество мест (1 место, неподтвержденное авиакомпанией)

1615 0725 #1 - Время вылета и прилета только местное с флажком прибытия на следующий день

SBR - Система, из которой взято место (сервер авиакомпании) - Сэйбр

Э - Эконом-класс

YPXRTRF - Код тарифа

Y - Класс бронирования

X - Направленность (туда-обратно)

18000 - Сумма тарифа в рублях

365 - Максимальный срок действия билета